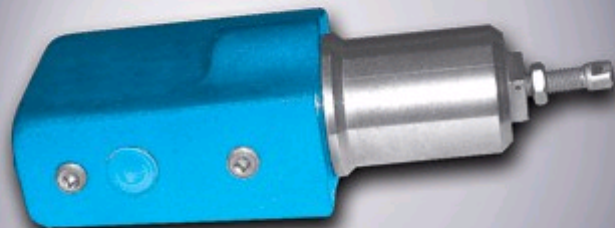




## Гидроклапан давления Г54-3

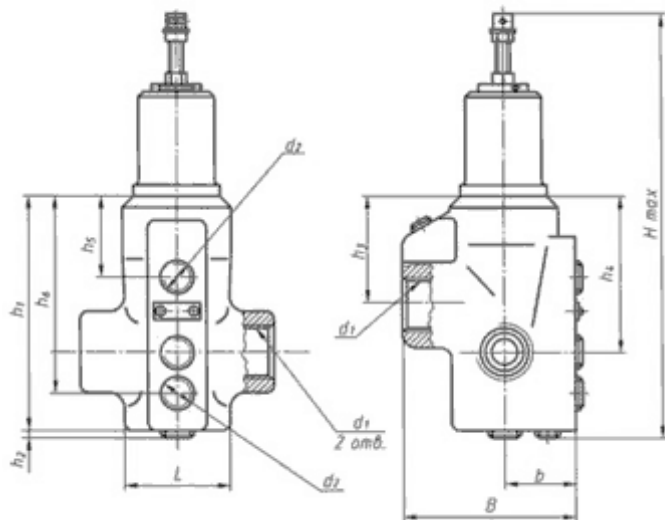


### Назначение

Гидроклапаны давления Г54-3 предназначены для использования в гидросистемах в качестве:

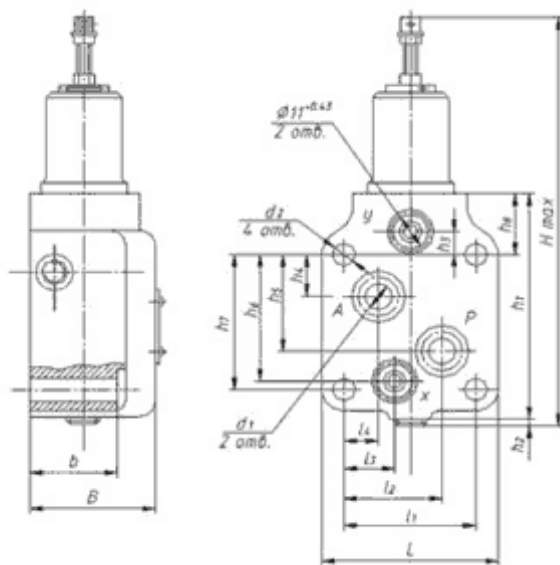
- 1) клапан разности давлений - для поддержания заданной разности давлений, определяемой настройкой пружины, в подводимом и отводимом потоках рабочей жидкости, или в одном из этих потоков и постороннем потоке;
- 2) клапана последовательности - для пропускания потока рабочей жидкости при достижении заданной величины давления, определяемой настройкой пружины, в этом потоке или управляющем (дистанционное управление) потоке;
- 3) предохранительного клапана - для предохранения объёмного гидропривода от давления, превышающего установленное;
- 4) переливного клапана - для поддержания заданного давления путем непрерывного слива рабочей жидкости во время работы

Общий вид, габаритные и присоединительные размеры гидроклапанов давления Г54-3 трубного монтажа



Модель гидроклапана	АГ54-32М	Г54-32М	БГ54-32М	ВГ54-32М	ДГ54-32М	АГ54-34М	Г54-34М	БГ54-34М	ВГ54-34М	ДГ54-34М	АГ54-35М	Г54-35М	БГ54-35М	ВГ54-35М	ДГ54-35М
Рис.	1														
Разъём по ГОСТ 6111, дюймы	d <sub>1</sub>	K3/8			K3/4			K1 1/4							
	d <sub>2</sub>	K 1/8			K 1/8			K 1/8							
H <sub>max</sub>	201			220			242			252			274		
L, ±1/2	56			78			100			125			150		
B <sup>н.к.</sup>	79			84			94			101			110		
h <sub>1</sub> , ±1,8	91			109			142			170			200		
h <sub>2</sub> , max	2			2,5			3			3,5			4		
h <sub>3</sub> , ±0,3	48			52			58			64			70		
h <sub>4</sub> , ±0,3	64			75			101			125			150		
h <sub>5</sub> , ±0,3	22			24			24			24			24		
h <sub>6</sub> , ±0,6	79			93			125			150			180		
b, ±1/2	32			35			40			45			50		

Общий вид, габаритные и присоединительные размеры гидроклапанов давления Г54-3 стыкового монтажа

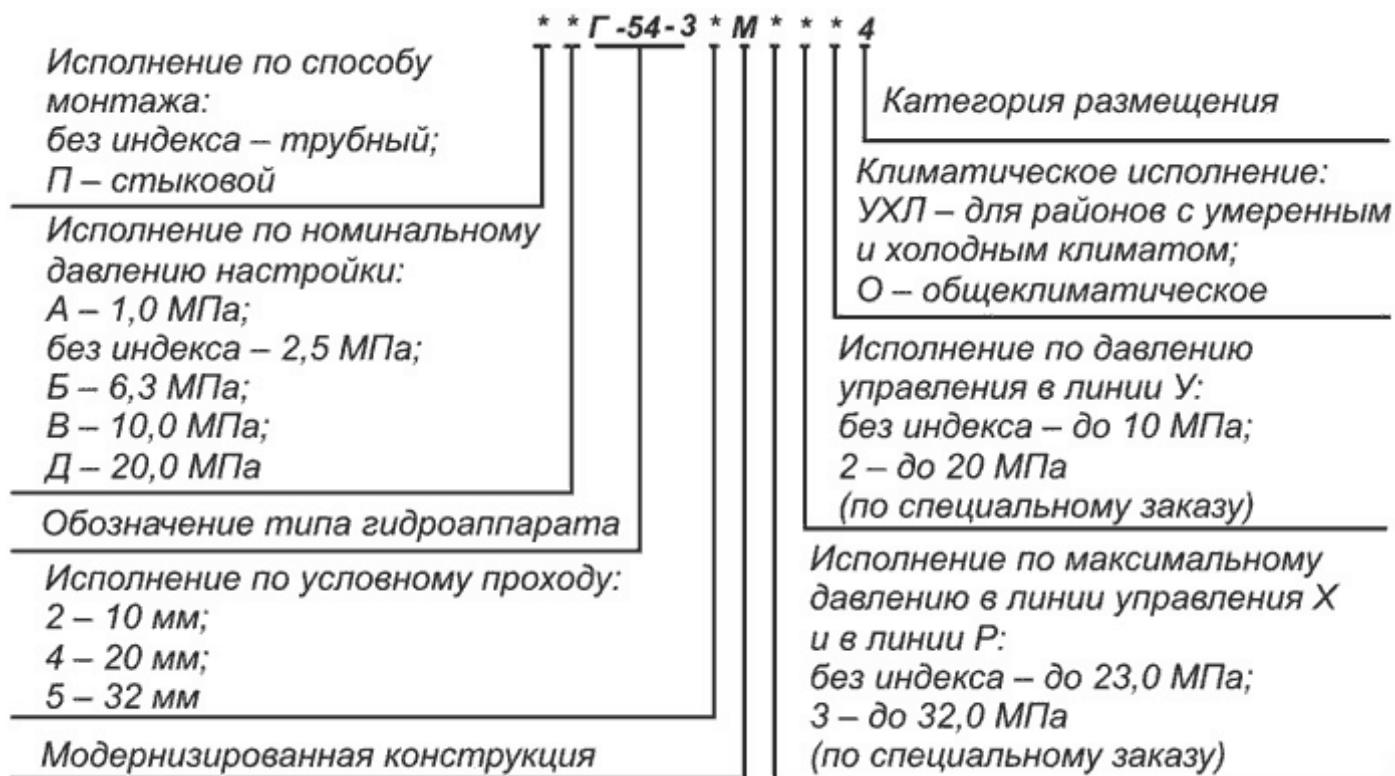


Модель гидроклапана	ПАГ54-32М	ПГ54-32М	ПБГ54-32М	ПВГ54-32М	ПДГ54-32М	ПАГ54-34М	ПГ54-34М	ПБГ54-34М	ПВГ54-34М	ПДГ54-34М	ПАГ54-35М	ПГ54-35М	ПБГ54-35М	ПВГ54-35М	ПДГ54-35М
Рис.	2														
H <sub>max</sub>	201			220			242			252			274		
L, h14	68			88			108			125			140		
B, h14	65			66			70			74			78		
h <sub>1</sub> , ±0,7	91			109			142			170			200		
h <sub>2</sub> , max	2			2,5			3			3,5			4		
h <sub>3</sub> ном.	13			12			10			9			8		
h <sub>4</sub> пред.	±0,2			±0,3			±0,3			±0,3			±0,3		
h <sub>5</sub> ном.	13			20			26			32			38		
h <sub>6</sub> пред.	±0,2			±0,3			±0,3			±0,3			±0,3		
h <sub>7</sub> ном.	28			43			70			93			125		
h <sub>8</sub> пред.	±0,2			±0,3			±0,3			±0,3			±0,3		
h <sub>9</sub> ном.	48			61			93			125			160		
h <sub>10</sub> пред.	±0,2			±0,3			±0,3			±0,3			±0,3		
h <sub>11</sub> , ±0,2	41			63			96			125			160		
h <sub>12</sub> ном.	36			32			32			32			32		
h <sub>13</sub> пред.	±0,2			±0,3			±0,3			±0,3			±0,3		
l <sub>1</sub> , ±0,2	50			67			80			93			110		
l <sub>2</sub> ном.	33			53,5			60			70			80		
l <sub>3</sub> пред.	±0,2			±0,2			±0,3			±0,3			±0,3		
l <sub>4</sub> ном.	20			29,5			32			32			32		
l <sub>5</sub> пред.	±0,2			±0,2			±0,3			±0,3			±0,3		
l <sub>6</sub> ном.	12			13,5			20			20			20		
l <sub>7</sub> пред.	±0,2			±0,3			±0,3			±0,3			±0,3		
b, l2/2	49			55			64			74			84		
d, H14	10			18			25			32			40		
d, H14	11			13			17			21			25		

### Технические характеристики

Гидроклапан	Наименование и величина параметра					
	Условный проход, мм	Расход рабочей жидкости, л/мин.			Давление настройки, МПа	
		ном.	мах.	мин.	ном.	мах.
АГ54 - 32М ПАГ54 - 32М	10	32	50	1	1,0	1,2
Г54 - 32М ПГ54 - 32М					2,5	2,8
БГ54 - 32М ПБГ54 - 32М					6,3	7,0
ВГ54 - 32М ПВГ54 - 32М					10,0	11,2
ДГ54 - 32М ПДГ54 - 32М					20,0	23,0
АГ54 - 34М ПАГ54 - 34М	20	125	170	3	1,0	1,2
Г54 - 34М ПГ54 - 34М					2,5	2,8
БГ54 - 34М ПБГ54 - 34М					6,3	7,0
ВГ54 - 34М ПВГ54 - 34М					10,0	11,2
ДГ54 - 34М ПДГ54 - 34М					20,0	23,0
АГ54 - 35М ПАГ54 - 35М	32	200	300	5	1,0	1,2
Г54 - 35М ПГ54 - 35М					2,5	2,8
БГ54 - 35М ПБГ54 - 35М					6,3	7,0
ВГ54 - 35М ПВГ54 - 35М					10,0	11,2
ДГ54 - 35М ПДГ54 - 35М					20,0	23,0

### Структура условного обозначения



### Условное графическое обозначение

<p>1</p>	<p>Поддержание заданной разности давлений, определяемой настройкой пружины в подводимом и отводном потоках рабочей жидкости (гидроклапан разности давлений).</p>
<p>2</p>	<p>Пропускание потока рабочей жидкости при достижении заданной величины давлений в управляющей линии X, определяемой настройкой пружины и величиной давления на выходе из аппарата.</p>
<p>3</p>	<p>Пропускание потока рабочей жидкости в обоих направлениях при достижении заданной разности давлений в управляющих линиях X и Y, определяемой настройкой пружины.</p>
<p>4</p>	<p>Пропускание потока рабочей жидкости при достижении в нём заданной величины давления, определяемой настройкой пружины и давлением в линии Y.</p>