

# Миницилиндры пневматические из нержавеющей стали Серии 94 и 95

Одно- и двустороннего действия  
 Стандарт CETOP RP52-P, DIN/ISO 6432  
 Серия 94 (ø 16, 20, 25 мм) магнитные  
 Серия 95 (ø 25 мм) магнитные, с демпфированием

- » Простой дизайн
- » Стандарт ISO/DIN 6432
- » Нержавеющая сталь AISI 304 и AISI 316



Цилиндры пневматические из нержавеющей стали Серии 94 и 95 предназначены для использования в тяжелых и агрессивных условиях, например, на нефтяных платформах, морских судах, в фармацевтике, в атомной или пищевой промышленности.

Эти цилиндры идеально подходят для оборудования с повышенными гигиеническими требованиями. Пневмоцилиндры Серии 95 оборудованы регулируемым демпфированием в конце хода.

## ОСНОВНЫЕ ХАРАКТЕРИСТИКИ

<b>Конструкция</b>	компактный; крышки, закрепленные на гильзе
<b>Действие</b>	одно- и двусторонний
<b>Материалы</b>	крышки, шток = нерж. сталь AISI 316, уплотнения = NBR Серия 94: гильза - нерж. сталь AISI 304 Серия 95: гильза - нерж. сталь AISI 316
<b>Крепление</b>	винты, фланцы, лапы, шарниры
<b>Ход мин. - макс.</b>	10 + 500 мм
<b>Рабочая температура</b>	0 + 80°C (при сухом воздухе -20°C)
<b>Рабочее давление</b>	1 + 10 бар
<b>Скорость (без нагрузки)</b>	10 + 1000 мм/с
<b>Рабочая среда</b>	чистый воздух с распыленным маслом и без масла. Если уже используется смазка (мы рекомендуем применять масло ISO VG32), то ее подачу нельзя прекращать.

**ТАБЛИЦА ЗНАЧЕНИЙ СТАНДАРТНОГО ХОДА ДЛЯ МИНИЦИЛИНДРОВ СЕРИИ 94 И 95**

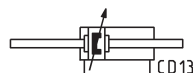
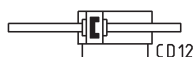
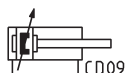
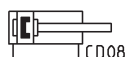
- = одностороннего действия
- × = двустороннего действия

Ø	10	25	40	50	80	100	125	160	200	250	300	320	400	500
94 16	•×	•×	•×	•×	×	×	×	×	×					
94 20	•×	•×	•×	•×	×	×	×	×	×	×	×			
94 25	•×	•×	•×	•×	×	×	×	×	×	×	×	×	×	×
95 25	×	×	×	×	×	×	×	×	×	×	×	×	×	×

**КОДИРОВКА**

94	N	2	A	16	A	100	
----	---	---	---	----	---	-----	--

<b>94</b>	СЕРИЯ 94 = магнитная 95 = магнитная, с демпфированием						
<b>N</b>	МОДИФИКАЦИЯ N = стандартный						
<b>2</b>	ДЕЙСТВИЕ 1 = односторонний (передняя возвратная пружина) 2 = двусторонний 3 = двусторонний, проходной шток				ПНЕВМАТИЧЕСКИЕ СИМВОЛЫ CS06 (Серия 94) CD08 (Серия 94) - CD09 (Серия 95) CD12 (Серия 94) - CD13 (Серия 95)		
<b>A</b>	МАТЕРИАЛЫ A = нерж. сталь, уплотнения - NBR V = нерж. сталь, все уплотнения - Viton						
<b>16</b>	ДИАМЕТР 16 = 16 мм - 20 = 20 мм - 25 = 25 мм						
<b>A</b>	ТИП КРЕПЛЕНИЯ A = стандартный (с гайкой крышки Мод. V + штока Мод. U)						
<b>100</b>	ХОД (см. табл.)						
	= стандарт V = уплотнение штока Viton						

**ПНЕВМАТИЧЕСКИЕ СИМВОЛЫ**


## ПРИНАДЛЕЖНОСТИ (ПОДВЕСКИ) ДЛЯ МИНИЦИЛИНДРОВ СЕРИЯ 94 И 95



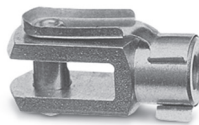
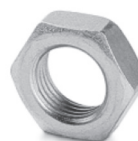
Лопатка Мод. В



Фланец Мод. Е

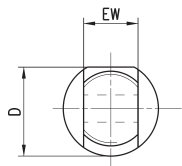


Кронштейн Мод. I

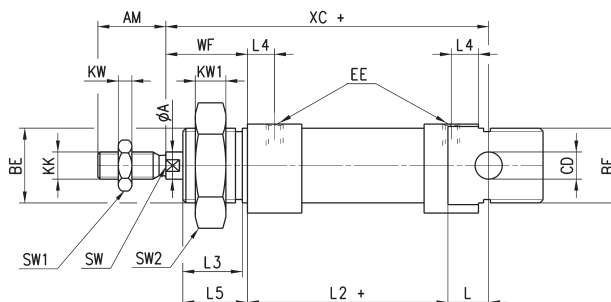
Вилка штока  
Мод. G-94/90Сферич. наконечник  
Мод. GA-94/90Гайка штока  
Мод. U-94/90Гайка крышки  
Мод. V-94 и U-90

Все принадлежности поставляются отдельно, за исключением гайки штока Мод. U

## Миницилиндры пневматические Серии 94 и 95



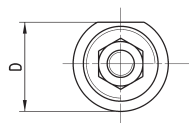
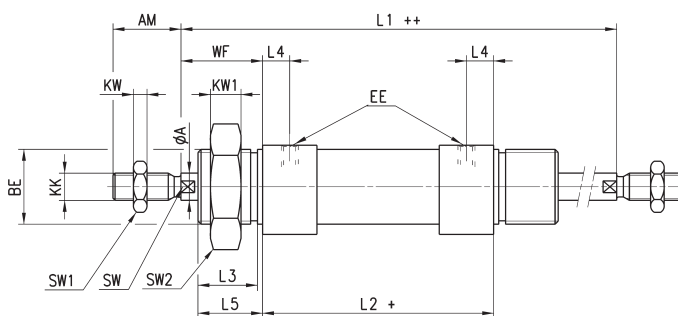
+ = добавить ход



## РАЗМЕРЫ

Mod.	∅	A	AM	BE	CD	D	EE	EW	KK	KW	KW1	L	L2	L3	L4	L5	SW	SW1	SW2	WF	XC
94	16	6	16	M16x1,5	6	21,2	M5	12	M6	4	8	9	56	14	5,5	15	5	10	24	22	82
94	20	8	20	M22x1,5	8	26,2	G1/8	16	M8	6	10	12	68	17,5	8	19	7	13	32	24	95
94-95	25	10	22	M22x1,5	8	32,5	G1/8	16	M10x1,25	8	10	12	69	18,5	7,5	20	8	17	32	28	104

## Миницилиндры пневматические Серии 94 и 95 - проходной шток


 + = добавить ход  
 ++ = добавить ход дважды


## РАЗМЕРЫ

Mod.	∅	A	AM	BE	D	EE	KK	KW	KW1	L1	L2	L3	L4	L5	SW	SW1	SW2	WF
94	16	6	16	M16x1,5	21,2	M5	M6	4	8	100	56	14	5,5	15	5	10	24	22
94	20	8	20	M22x1,5	26,2	G1/8	M8	6	10	116	68	17,5	8	19	7	13	32	24
94-95	25	10	22	M22x1,5	32,5	G1/8	M10x1,25	8	10	125	69	18,5	7,5	20	8	17	32	28

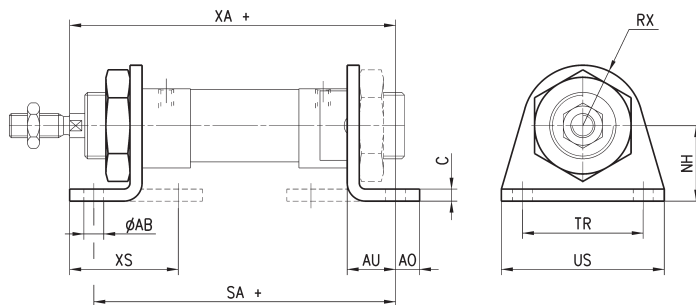
## Лапы Мод. В

Материал: нержавеющая сталь  
AISI 304

В комплекте:  
2 x Крепление  
1 x Гайка



+ = добавить ход



## РАЗМЕРЫ

Мод.	$\phi$	$\phi AB$	XS	XA+	SA+	AO	AU	C	RX	TR	US	NH
<b>B-94-12-16</b>	16	5,5	32	91	82	6	13	3	13	32	42	20
<b>B-94-20-25</b>	20	6,6	36	108	100	8	16	4	20	40	54	25
<b>B-94-20-25</b>	25	6,6	40	113	101	8	16	4	20	40	54	25

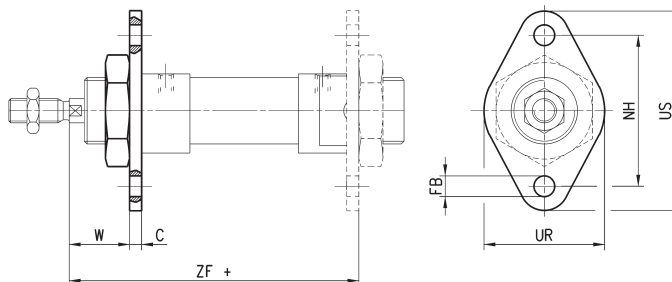
## Фланец Мод. Е

Материал: нержавеющая сталь  
AISI 304

В комплекте:  
1 x Фланец



+ = добавить ход



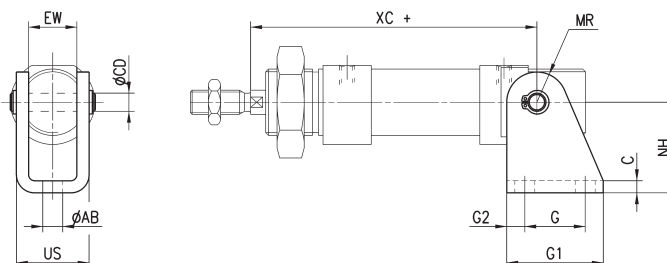
## РАЗМЕРЫ

Мод.	$\phi$	W	C	ZF+	FB	UR	TF	UF
<b>E-94-12-16</b>	16	19	3	81	5,5	30	40	53
<b>E-94-20-25</b>	20	20	4	96	6,6	40	50	66
<b>E-94-20-25</b>	25	24	4	101	6,6	40	50	66

## Кронштейн Мод. I

Материал: нержавеющая сталь  
AISI 304

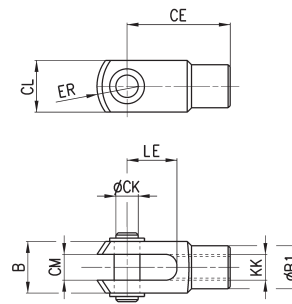
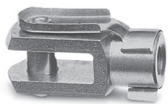
+ = добавить ход



## РАЗМЕРЫ

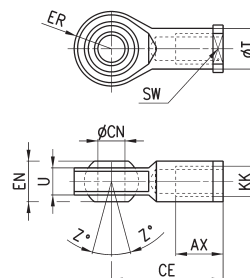
Мод.	$\phi$	AB	C	CD	EW	G	G1	G2	MR	NH	US	XC+
<b>I-94-12-16</b>	16	5,5	3	6	12	15	25	5	7	27	18,1	82
<b>I-94-20-25</b>	20	6,6	4	8	16	20	32	6	10	30	24,1	95
<b>I-94-20-25</b>	25	6,6	4	8	16	20	32	6	10	30	24,1	104

**Вилка штока Мод. G-94/90**

 Материал: нержавеющая сталь AISI 303  
 ISO 8140

**РАЗМЕРЫ**

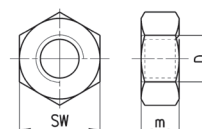
Мод.	Ø	CK	LE	KK	CM	ER	CE	CL	B	B1
<b>G-94-12-16</b>	16	6	12	M6x1	6	7	24	12	16	10
<b>G-94-20</b>	20	8	16	M8x1,25	8	10	32	16	22	14
<b>G-90-25-32</b>	25	10	20	M10x1,25	10	12	40	20	26	18

**Сферический наконечник Мод. GA-94/90**

 Материал: нержавеющая сталь AISI 304  
 ISO 8139

**РАЗМЕРЫ**

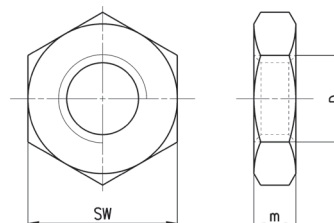
Мод.	Ø	CN	U	EN	ER	AX	CE	KK	T	Z	SW
<b>GA-94-12-16</b>	16	6	7	9	10	12	30	M6x1	10	6,5	11
<b>GA-94-20</b>	20	8	9	12	12	16	36	M8x1,25	12,5	6,5	14
<b>GA-90-32</b>	25	10	10,5	14	14	20	43	M10x1,25	15	6,5	17

**Гайка штока Мод. U-94/90**

 Материал: нержавеющая сталь AISI 304  
 ISO 4035

**РАЗМЕРЫ**

Мод.	Ø	D	m	SW
<b>U-94-12-16</b>	16	M6x1	4	10
<b>U-94-20</b>	20	M8x1,25	5	13
<b>U-90-25-32</b>	25	M10x1,25	6	17

**Гайка крышки Мод. V-94 и U-90**

 Материал: нержавеющая сталь AISI 304  
 ISO 4035

**РАЗМЕРЫ**

Мод.	Ø	D	m	SW
<b>U-90-50-63</b>	16	M16x1,5	8	24
<b>V-94-20-25</b>	20-25	M22x1,5	10	32